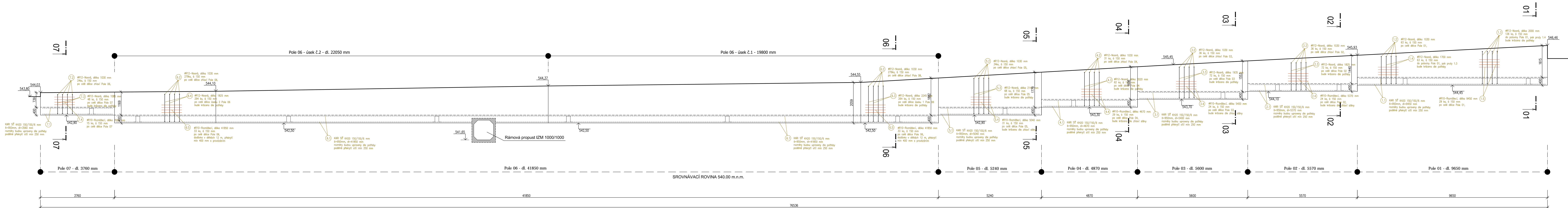
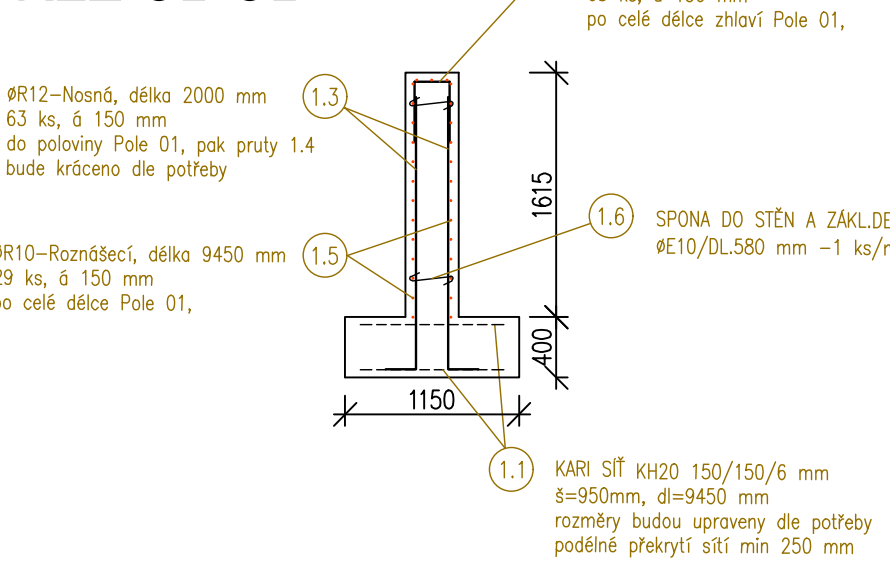


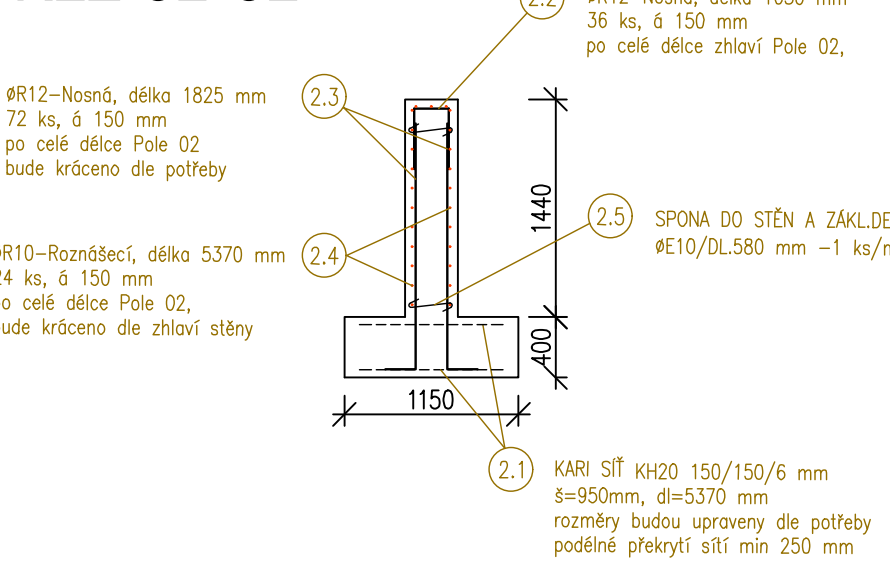
VÝZTUŽ OPĚRNÉ STĚNY HRÁZE



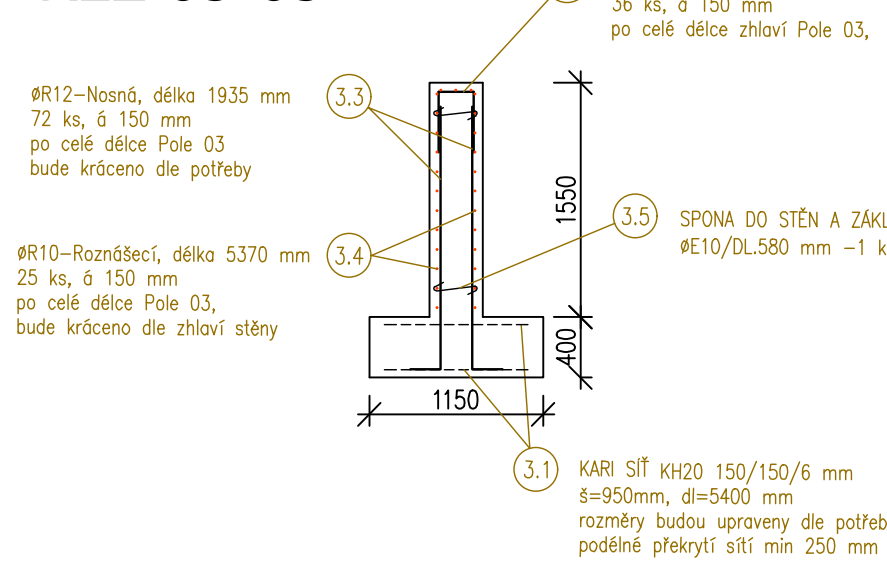
ŘEZ 01-01'



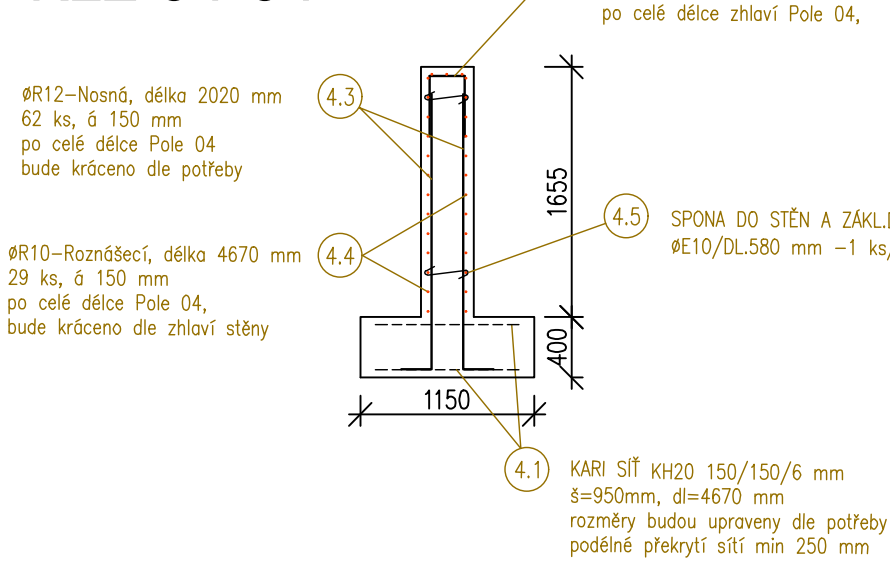
ŘEZ 02-02'



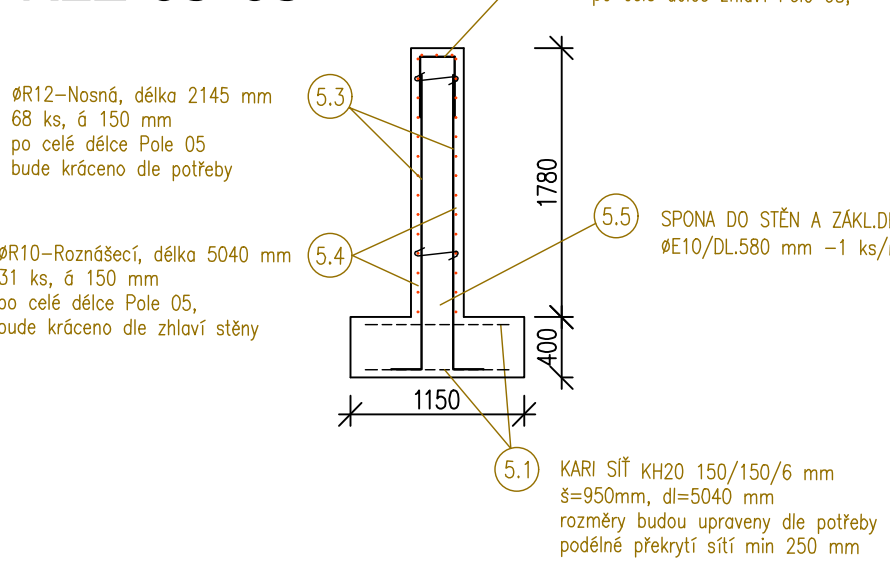
ŘEZ 03-03'



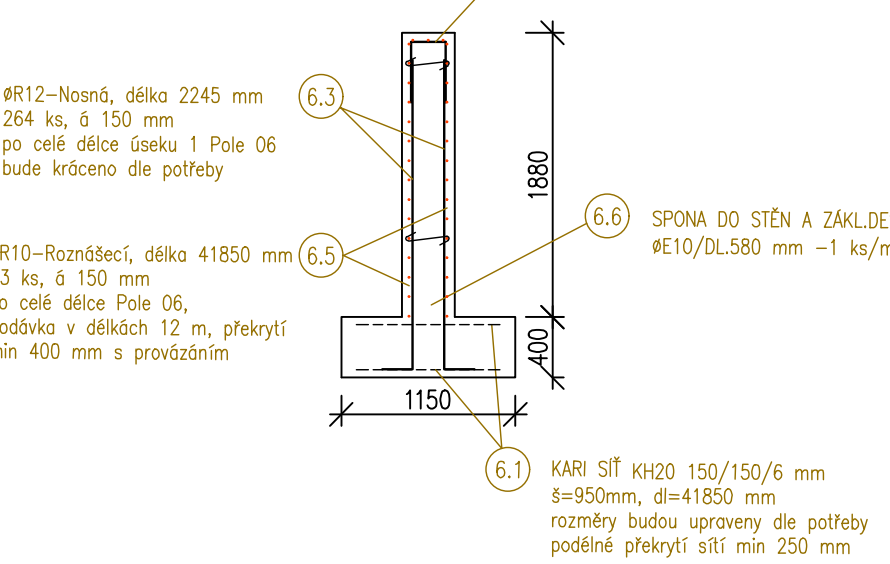
ŘEZ 04-04'



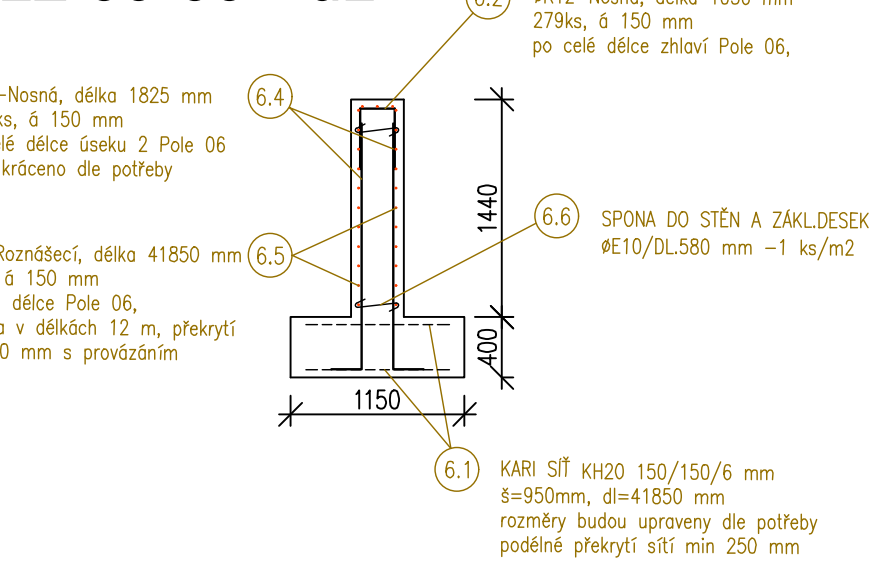
ŘEZ 05-05'



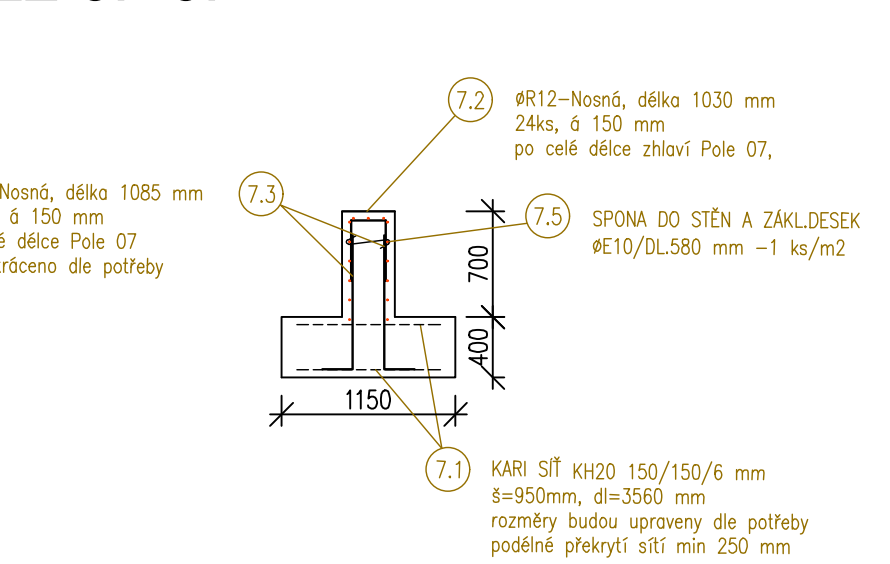
ŘEZ 06-06 - ú1'



ŘEZ 06-06 - ú2'



ŘEZ 07-07'



POZNÁMKY
PŘI JAKÉMKOLIV NESOUHLADU KONTAKTOVAT PROJEKTANTA
BETON C30/37 XA2-XF3 - Dmax 22-S3
modul pružnosti 32,0 GPa podle ČSN ISO 6784
Max. ŠÍŘKA TRHLIN 0,2 mm
VÝZTUŽ OCEL B5500B
GEOMETRICKÁ TOLERANCE TŘÍDA 1
BETON ČSN EN 206-1 Z3
VLASTNOSTI DLE ČSN EN 1992-1-1
TŘÍDA ČISTĚOVÁNÍ 3
PROVÁDĚCÍ TŘÍDA 3
KRYTÍ
ŽÁKLADOVÁ DESKA dolní lic 50 mm
horní lic 50 mm
STĚNY 60 mm
Celkové množství výztuže - 4,199 t

STĚNY 60 mm

Celkové množství výztuže - 4,199 t

PROJEKTOVÁ DOKUMENTACE JE ZPRACOVÁVANA V ROZSAHU NUTNÉM PRO VYDÁNÍ SPOLEČNÉHO POVOLENÍ			
Ing. Martin Růžička, CSc. ALCOP PROJEKTOVÁNÍ VODOHOSPODÁŘSKÝCH STAVEB		sídlo: Nádražní 459, 33333 Nová Bystřice, kancelář: Na Hradbách 35/1, 377 01 Jindřichův Hradec	
email: martin.ruzicka@hotmail.cz, www: alcop-project.cz, mobil: 604 171 171, IČO: 720 95 989			
Projektant PO		Ing. Martin Růžička, CSc.	
Objekt PO		Statutární město Jihlava, Masarykovo nám. 1, 586 01 Jihlava	
Název akce		Rybník Luční - řešení technického stavu	
Zaměstnavatel		D1 SO 01 Zemní hráz	
Doba		Projekt PO	dps
Číslo		D. Dokumentace objektů	k. u. Pístov u Jihlavy
Ověřeno výkres		Číslo výkresu	M-09-23
Výkres výztuže opěrné stěny hráze		Stavba	1:50
		Datum	11/2023